

Rapport d'impact 2025

Impact global

Agir aujourd'hui pour prévenir les violences de demain

En Suisse, au Bénin et en Côte d'Ivoire, Graines de Paix agit pour renforcer les compétences de vie (émotionnelles, relationnelles, réflexives, résolutives) des enfants et des jeunes, faire évoluer les pratiques éducatives et créer des environnements d'apprentissage plus sûrs, inclusifs et non violents.

Cette année marque un tournant majeur : plusieurs de nos programmes entrent en phase de déploiement à plus grande échelle, en Suisse comme à l'international. Cette dynamique témoigne de leur ancrage dans les systèmes éducatifs et de leur capacité à toucher un nombre croissant d'enfants, de jeunes et de communautés.

Chiffres clés pour 2025

 **782'222**
élèves accompagnés

 **15'408**
enseignant-es formés-es

 **314**
animateur-trices et
travailleur-euses sociales

 **22'561**
familles sensibilisées

 **196**
formateur-trices
du système éducatif

 **3**
pays d'intervention



Notre ambition d'impact

- Renforcement des compétences de vie (émotionnelles, relationnelles, réflexives, résolutives) chez les enfants, les jeunes et les enseignant-es
- Amélioration du climat scolaire et réduction des violences, dont le harcèlement
- Évolution des pratiques éducatives vers des approches plus inclusives favorisant la réussite scolaire

Approche

Une approche globale qui agit à plusieurs niveaux

- enfants et jeunes
- enseignant-es et animateur-trices socioculturel-les
- parents et communautés

Programmes développés en collaboration avec les autorités éducatives et appuyés par des dispositifs d'évaluation externes reconnus.

Les situations liées au bien-être des enfants et des jeunes, aux conflits et au harcèlement s'inscrivent dans des enjeux sociétaux plus larges et nécessitent des réponses éducatives adaptées.

Chiffres clés pour 2025

 **63'560**
enfants et jeunes

 **1'106**
enseignant-es formé-es

 **39**
centres socioculturels
mobilisés

 **309**
guides du programme
Grandir en Paix et **727**
livrets pour les élèves

Ce que nous faisons

Grandir en Paix - ressources pédagogiques innovantes pour le primaire

- Mise à disposition de ressources éducatives validées et diffusées dans les cantons romands
- Formation des enseignant-es à l'utilisation des outils pédagogiques
- Développement des compétences de vie dès le plus jeune âge

Bien Vivre Ensemble - programme en milieu scolaire pour le secondaire

- Formation des enseignant-es à la mise en œuvre du programme
- Activités pédagogiques en classe
- Outils concrets pour améliorer le climat scolaire et réduire le harcèlement

AdoGoZen - programme pour les adolescent-es en dehors du cadre scolaire

- Ateliers en centres socioculturels
- Développement des compétences de vie favorisant des comportements positifs

Impacts observés

Grandir en Paix

Ce que nous observons - signaux qualitatifs :

- Utilisation des outils pédagogiques par les enseignant-es
- Intégration d'activités collaboratives et expérientielles dans les pratiques éducatives du quotidien
- Sensibilisation des enfants aux émotions et à la qualité des relations avec autrui

Bien Vivre Ensemble

Ce que nous observons - signaux qualitatifs :

- Engagement des élèves dans l'identification et le développement de leurs compétences scolaires et personnelles
- Amélioration de la qualité des interactions entre élèves
- Réduction de la violence et du harcèlement

Ce que nous mesurerons - indicateurs de suivi :

- % d'enseignant-es déclarant une amélioration du climat de classe
- % d'élèves déclarant une réduction du niveau de violence dans l'établissement
- % des enseignant-es déclarant percevoir une amélioration de la réussite scolaire

AdoGoZen

Ce que nous observons - signaux qualitatifs :

- Développement des capacités d'écoute et de dialogue sur des thématiques sensibles
- Émergence de jeunes jouant un rôle de désescalade au sein des groupes
- Évolution vers des modes de communication moins violents et plus constructifs

Ce que nous mesurerons - indicateurs de suivi :

- 79 % de jeunes déclarent une meilleure introspection avec la capacité de mieux se connaître, mieux anticiper les conséquences de ses actes, mieux comprendre ses émotions
- Réduction significative des comportements agressifs
- Renforcement de la confiance des jeunes dans leur rôle d'acteur-ric-e-s de changement

Témoignage

Quand je fais face à une situation difficile,
je pioche dans la boîte à outils AdoGoZen.

Animateur d'un centre socioculturel à Genève



Bénin

Transformer l'école pour protéger et faire progresser chaque enfant

Dans le nord du Bénin, où les défis éducatifs, sociaux et sécuritaires fragilisent le quotidien des enfants, Graines de Paix agit pour créer, à l'école, à la maison et dans les communautés, des environnements d'apprentissage plus sûrs, plus inclusifs, plus engageants et sans violence. Ces environnements favorisent la progression des enfants, notamment en français et en mathématiques.

Chiffres clés pour 2025



718'662

élèves touchés via les pratiques
des enseignant-es



14'302

enseignant-es formé-es



22'541

parents sensibilisés
(dont 59 % de femmes)



196

formateurs-trices formé-es
(dispositif en cascade)



267

animateur-trices et
travailleu-euses sociales

Ce que nous faisons

Apprendre en Paix, Éduquer sans Violence (APEV) - Programme de transformation des pratiques éducatives et de réduction de l'extrémisme violent (éducation primaire et communautaire)

- Formation en cascade des enseignant-es dans quatre départements
- Développement de ressources pédagogiques ancrées dans les langues et cultures locales, favorisant leur appropriation par les élèves et les enseignant-es
- Sensibilisation des communautés aux pratiques parentales favorisant une éducation à la paix
- Approche reconnue par l'UNESCO (Prix UNESCO-Hamdan 2022), intégrée au programme national PAQUE de la DDC (Programme d'Appui à la Qualité de l'Éducation)

Meilleure École pour les Filles (MEF) - Programme d'égalité et d'inclusion (éducation primaire et communautaire)

- Renforcement des pratiques éducatives favorisant l'inclusion des filles
- Sensibilisation des familles et des communautés

Impacts observés

Apprendre en Paix, Éduquer sans Violence

Ce que nous observons - signaux qualitatifs :

- Appropriation des outils pédagogiques par les enseignant-es, décrits comme plus faciles, concrets et engageants
 - Développement d'interactions plus participatives en classe (expression, coopération, échanges) et participation accrue des élèves
 - Évolution des pratiques parentales vers des approches éducatives non violentes fondées sur une autorité ferme et valorisante
 - Adoption du dialogue, de l'écoute et de la considération des filles et des garçons
 - Renforcement du dialogue entre acteurs communautaires
 - Mise en place d'un cadre d'évaluation rigoureux (baseline J-PAL) permettant de mesurer les évolutions
- Ce que nous mesurerons - indicateurs de suivi :**
- 90 % des enseignant-es déclarent utiliser des pratiques disciplinaires positives pour gérer les situations d'indiscipline
 - Réduction de 44 % du taux de redoublement
 - Augmentation de 6,5 % du taux d'achèvement du primaire
 - Amélioration de 22 % des résultats de l'examen à la fin du primaire

Meilleure École pour les Filles

Ce que nous observons - signaux qualitatifs :

- Amélioration du sentiment de sécurité et d'écoute chez les élèves
- Évolution des pratiques enseignant-es en faveur de l'égalité
- Engagement renforcé des parents dans le suivi de la scolarité

Ce que nous mesurerons - indicateurs de suivi :

- Augmentation de 11 % du taux de maintien des filles à l'école
- 85 % des enseignant-es déclarent avoir pris des mesures pour prévenir la déscolarisation des filles
- 99 % des parents déclarent avoir pris des mesures pour faciliter la scolarisation et le maintien des filles à l'école
- 90 % des enfants perçoivent une réduction significative des violences et un environnement plus protecteur



Témoignage

Les relations entre filles et garçons se sont apaisées, aussi bien en classe que dans la cour de récréation.

Enseignante, programme MEF

J'ai réalisé que j'avais des préjugés sur la façon de discipliner les enfants. Je vais changer ma façon de faire et privilégier la communication, l'écoute et le respect.

Parent, centre Semeurs de Paix
Programme APEV

Côte d'Ivoire

Développer les compétences émotionnelles dès le plus jeune âge

En Côte d'Ivoire, la gestion des émotions reste peu intégrée dans les pratiques éducatives, alors qu'elle constitue un levier clé pour améliorer le climat scolaire et prévenir les comportements violents. Graines de Paix agit en collaboration avec le ministère de l'Éducation nationale et la Direction de la Vie Scolaire (DVS), dont l'autorisation officielle a été obtenue en décembre 2025 pour ce programme.

Chiffres clés déploiement dès janvier 2026

 ~5'000
élèves bénéficiaires

 182
enseignantes impliquées

 8
animateur-trices formés

 26
écoles maternelles et
26 écoles primaires ciblées

 200
guides pédagogiques
diffusés

 2
expositions pédagogiques
produites

Ce que nous faisons

Exposition Léon et ses émotions - éducation socio-émotionnelle

- Adaptation d'une exposition pédagogique au contexte ivoirien (culturel, linguistique et éducatif)
- Formation d'animateur-trices et de pédagogues nationaux
- Déploiement janvier - mars 2026 dans les écoles maternelles et primaires

Impacts observés

Ce que nous observons - premiers effets (niveau de mise en oeuvre)

- Appropriation des outils pédagogiques par les formateur-trices et les animateur-trices
- Renforcement des compétences des pédagogues nationaux pour développer les capacités socio-émotionnelles des élèves
- Développement de capacités locales pour déployer et adapter le programme

Ce que nous attendons - impacts qualitatifs

- Amélioration de la compréhension et de l'expression des émotions chez les enfants
- Amélioration du climat de classe
- Réduction des comportements violents en milieu scolaire et en dehors
- Intégration progressive des compétences socio-émotionnelles dans les pratiques éducatives

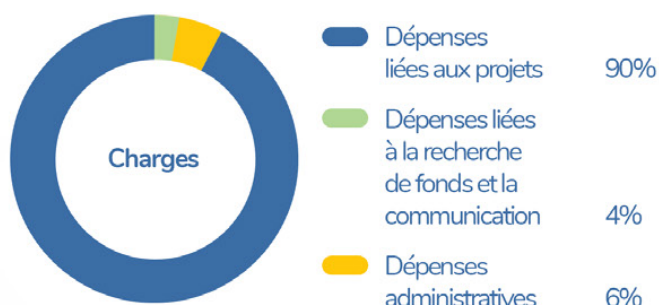
Ce que nous mesurerons - indicateurs de suivi :

- % d'élèves capables d'identifier et d'exprimer leurs émotions
- % d'enseignant-es utilisant les outils dans leurs pratiques
- % d'amélioration du climat de classe perçu

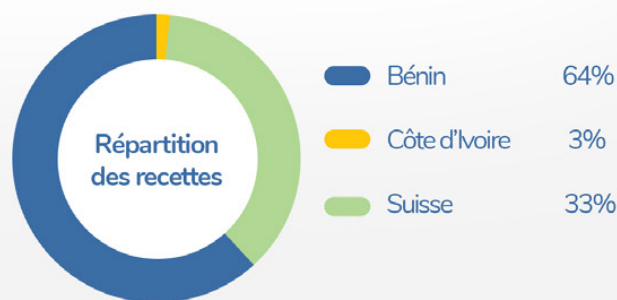
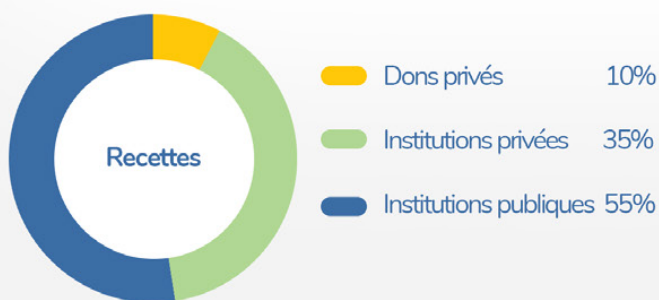


Transparence financière

Une utilisation efficace de chaque contribution



Provenance et affectation des soutiens



Graines de Paix assure une gestion rigoureuse et transparente des fonds : 90 % des ressources sont directement investies dans les projets, tandis que 10 % couvrent les frais de fonctionnement. Cette répartition est certifiée par le label ZEWÖ.

La diversité de nos sources de financement : institutions publiques et privées, dons individuels, ainsi que des revenus issus de prestations et de publications constitue un pilier essentiel de notre action.

Les dons privés jouent un rôle clé : ils nous offrent la flexibilité nécessaire pour innover, développer de nouveaux programmes et intervenir rapidement là où les besoins sont les plus urgents.



Axes prioritaires 2026

Renforcer la pédagogie par le dialogue pour consolider les liens humains entre élèves, dans un contexte de digitalisation croissante des apprentissages

1. Démontrer et renforcer l'impact de nos programmes

Déploiement des dispositifs d'évaluation internes et externes, afin de mesurer rigoureusement les effets des programmes.

2. Renforcer l'ancrage local et poursuivre l'expansion internationale

Consolider des actions dans les zones d'intervention et répliquer les programmes dans de nouveaux pays, en développant des partenariats stratégiques.

3. Développer une plateforme de formation en ligne innovante

Mise en place d'une plateforme e-learning visant à :

- soutenir la formation continue des participantes aux programmes
- diffuser largement les outils via des mécanismes de certification et de licences
- générer des revenus complémentaires aux dons et subventions.

4. Élargir les champs d'intervention vers l'éducation globale

Développement de nouveaux axes, incluant notamment la formation professionnelle de jeunes déscolarisées, afin de renforcer les compétences de vie et prévenir les violences, au service de l'employabilité et de l'entrepreneuriat.